



LARA Engineering B.V. en LARA Inventing B.V. zijn dochterondernemingen van LARA Innovations & Solutions B.V.

Geachte relatie,

Deze maand 3 belangrijke onderwerpen plus onze nieuwe maandelijkse rubriek.

Wijziging tariefstelsel reiskosten



Tot voor kort hanteerden wij een all-in kilometertarief voor het berekenen van de reiskosten in situaties waarin LARA een opdrachtgever bezoekt t.b.v. een project. Om e.e.a. werkbaarder te maken hebben we de twee componenten reistijd en autokosten vanaf 1 mei van elkaar ontkoppeld. De reistijd wordt vanaf die datum apart berekend tegen het daarvoor geldend standaard tarief (engineeringtarief). De kilometerkosten worden eveneens apart berekend op basis van het aantal gereden kilometers vermenigvuldigd met het kilometertarief. De tarieventabel is voor huidige opdrachtgevers op verzoek verkrijgbaar. De ontkoppeling is voor ons overzichtelijker, voor onze medewerkers gemakkelijker te registreren, maar ~~voor~~ onder de streep+verandert er voor u als opdrachtgever helemaal niets.

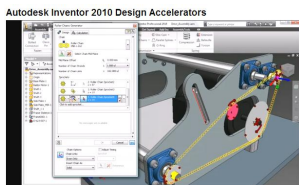
Gesloten i.v.m. zomervakantie

Nog even en dan is het weer zover. De bureaustoelen worden geruild voor klapstoelen, het kantoor voor een campingplaatsje of hotelkamer en het toetsenbord voor een badmintonracket. Kortom heel andere projecten onder de zon. Wat u ook gaat doen en waar u ook heen gaat wij wensen u alvast een heel fijne vakantie met veel mooie dagen.



LARA is **gesloten** van maandag **13 juli** t/m vrijdag **24 juli**. De week er voor en erna zijn wij wel open maar werken dan op halve kracht i.v.m. overlappende vakanties van onze teamleden.

Autodesk Inventor 2010



Al onze workstations zijn inmiddels voorzien van de nieuwste Inventor versies...ons belangrijkste gereedschap. Onze gebruikers zijn erg tevreden over de verbeteringen die het met zich meebrengt. Met name de FEM (eindige elementen berekening) mogelijkheden zijn goed ontvangen.

Tijdig overschakelen naar nieuwe software en up to date blijven in kennis en kunde is een absolute must voor een bureau waar advies en ondersteuning corebusiness is.

Onze opdrachtgevers mogen verlangen dat wij met de modernste middelen en met de meest actuele kennis werken. Daarom, maar ook om concurrentie redenen, zullen wij steeds proberen in de kopgroep te blijven van deze continue kwaliteitsrace.

teamlid vertelt

Teamlid vertelt, is een maandelijkse rubriek waarin telkens één lid zijn of haar verhaal doet in eigen bewoording vanuit eigen visie en ervaring. Wetenswaardigheden regelrecht uit het dagelijkse werk. Zo hoort u het ook eens van een ander!



Het gereedschap van de engineer.

Als engineer op kantoor heb je, net als een verspaner of monteur in de werkplaats, exact het juiste gereedschap nodig om een product af te kunnen leveren waar je zelf trots op kan zijn. Welk gereedschap is dit, hoe maken we een keuze uit het enorme woud van diverse aanbieders en hoe ga je daar als gebruiker mee om?

Het belangrijkste gereedschap voor een engineer is meestal een goed 3D modeling pakket. De problematiek van het kiezen uit diverse pakketten begint voor de engineer vaak al tijdens de studie. In welke software ga ik mij verdiepen? Die op school wordt aangeboden, waar een kennis al mee werkt, een pakket wat het meest algemeen kan worden ingezet of juist een specialisatie? Ook het lezen van vacatures van interessante bedrijven waarin ervaring met een bepaald type software is gewenst kan de keuze beïnvloeden.

Zelf heb ik inmiddels een heel leertraject van verschillen 3D pakketten doorlopen doordat de softwarekeuze al vast was gelegd door het bedrijf. Het is voor mij begonnen met AutoCad (2D) en Mechanical Desktop (3D), daarna ben ik via een korte Solid Edge uitstap in Solid Works terechtgekomen. Na het project te hebben afgerond, ben ik in de wereld van history free modeling gestapt, met One Space Designer. Dit pakket bewaard geen modeling geschiedenis waardoor het altijd gemakkelijk is om wijzigingen door te voeren. Dit heeft met name voordelen wanneer je in een samenstelling aan het werk gaat die door iemand anders is opgebouwd. Met een history based modeling pakket moet je je altijd eerst even in de opbouw verdiepen, want zelfs met goede modelleer-afspraken zal iedere engineer er een persoonlijk tintje aan geven.

Na het uitvoeren van een testprogramma met Alibre Design ben ik bij Autodesk Inventor aanbeland. Inmiddels werk ik nu al langere tijd met Inventor, maar het zal vast niet de laatste overstap zijn, gezien

Ing. Fokke van Kessel
design engineer
29 mei 2009

de grote hoeveelheid verschillende software die de afgelopen jaren al is langsgelopen. Alle pakketten waar ik mee heb gewerkt, hebben zo hun eigen sterke en zwakke punten. Om een goede keuze te kunnen maken is het van evident belang om te weten welke sterke punten voor jou als gebruiker van belang zijn, en welke zwakkere punten je toch niet echt nodig hebt. Hiervoor is uitgebreide gebruikerservaring van het grootste belang. Uiteindelijk wordt de keuze van een pakket vaak door het bedrijf gemaakt, op basis van de behoefte en ook de input van de gebruikers.

Om nieuwe software te leren beheersen dient er altijd tijd en energie in te worden geïnvesteerd. De basis voor een 3D teken pakket is vaak in enkele dagen gelegd, maar dan begint het pas. Wil je echt efficiënt gebruik maken van alle hulpmiddelen, tools en wizards die er in verwerkt zitten, moet je ervaring opdoen en probleem voor probleem aanpakken en oplossen. In de praktijk moet je als engineer vaak een afweging maken tussen de tijd die het kost om een bepaalde actie op een beproefde en langzamere manier uit te voeren, of eerst nieuwe functionaliteit in het tekenpakket leren gebruiken en de actie daarna sneller en efficiënter uit te voeren. De laatste oplossing is voor de lange termijn natuurlijk gunstiger, maar regelmatig dwingt de werkdruk een engineer tot de al beproefde oplossing.

Vaak wordt er tijdens sollicitatie gesprekken gevraagd naar werk ervaring met een specifiek pakket. Eigenlijk is dat niet erg relevant gezien de diversiteit in beschikbare software. Het is veel belangrijker om te weten of iemand gemakkelijk met nieuw gereedschap kan leren omgaan, of hier zelfs autodidact in is. Het echte werk gebeurt tenslotte in je bovenkamer, een 3D pakket is slechts een tool om dit op papier te krijgen. Tot slot zou ik als tegeltje aan de wand voor in de tekenkamer willen zeggen;

õSoftware is een middel om je doel te bereiken, maar dan wel graag zo leuk mogelijk!ö

met vriendelijke groet van het innovatie- en engineeringteam



Freddy de Jong
technisch directeur



ing. Hans Jaap Mulder
mechanical engineer



Linda Hölcher
management assistent



ing. Fokke van Kessel
design engineer



Lara de Jong
commercieel directeur